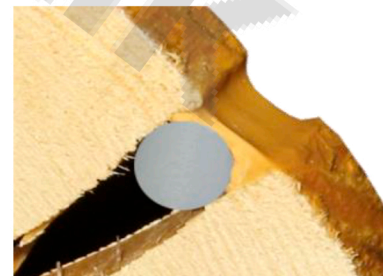


Герметизация швов

Герметизация - процедура актуальная как для нового строения, так и для обновления старых домов. В любом случае необходимо зачистить швы от грязи, старой конопатки и лакокрасочного покрытия. Герметик в местах соприкосновения с волокнами конопатки может дать трещину, а старая краска, отходящая от стены – не самая лучшая основа надежной герметизации



- ✓ На верхнее и нижнее бревно наклеиваем малярный скотч для получения ровного шва.
- ✓ При помощи скобозабивного пистолета (скобка через каждые 20см) или клея жидкие гвозди прокладываем между венцами уплотнительный жгут. В технологии герметизации ему отводится несколько важных функций. Во первых, он обеспечивает правильную проектную толщину герметика 5-7мм. При этом герметик прилегает к срубу в 2-х точках (к верхнему и нижнему бревну) и, благодаря своей эластичности, отлично работает на растяжение и сжатие. Во вторых, экономия герметика, а, следовательно, и бюджета на герметизацию.
- ✓ Выбираем шпатель! Считается, что высота шва должна равняться одной десятой толщины бревна. Например, если бревно 22мм, то берем шпатель 2 см. Прикладываем шпатель к бревнам. От жгута до шпателя должно быть 5-7 мм. Если расстояние меньше 5 мм, берем шпатель побольше. Если больше, то поменьше или подрезаем наш. Итак, шпатель выбран.
- ✓ Наносим герметик для сруба при помощи специального пистолета. Специалисты нашей компании используют профессиональные пистолеты фирмы СОХ (Великобритания). Придаем шву нужную форму при помощи шпателей.
- ✓ В жаркую погоду герметик может сохнуть с большей скоростью и начинает «прокатываться» по шпателю, образуя неровности. Поверхность постоянно увлажняем опрыскивателем. Желательно помповым, чтобы не уставала рука. Для получения гладкого и красивого шва увлажненный герметик разглаживаем кисточкой с очень мягким ворсом, либо силиконовым шпателем.
- ✓ Срываем малярный скотч, тряпкой убираем подтеки с бревна.



Герметизация трещин

Помимо обработки швов так же выполняем работу по герметизации трещин сруба. Это защитит дом от дальнейшего разрушения влагой, насекомыми и т.д. В трещину вставляем жгут нужного диаметра, утопив его на 5 мм, затем наносим герметик и разглаживаем шпателем. Влажной тряпкой на шпателе, проходим вдоль краев трещины и удаляем остатки герметика.